

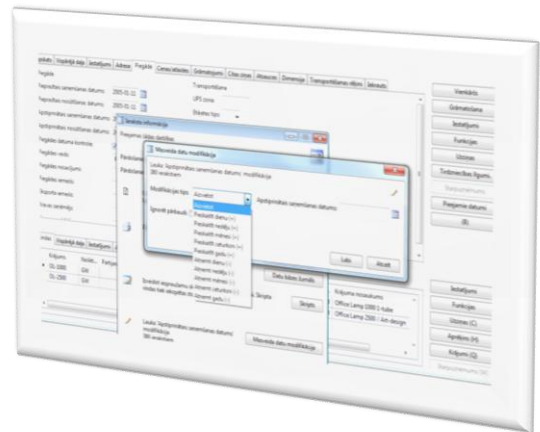
## Microsoft Dynamics NAV un AX

### Masveida atjaunošana (Bulk update)

Papildinājuma būtība ir atrisināt ikdienas lietotāja problēmu, ja ir jāstrādā ar liela apjoma informāciju. Ar šo papildinājumu ir iespējams ātri, efektīvi un vienlaicīgi nomainīt sistēmas vajadzīgo lauku vērtības. Informācija tiek ievadīta vienā laukā, un tā tiks izmainīta attiecīgi atzīmētajos rēķinos, kuri tiek atlasīti pēc iepriekš noteiktiem kritērijiem. Nav nepieciešams iet katrā rēķinā un mainīt informāciju atsevišķi.

Ieguvumi:

- Reāla laika ekonomija
- Būtiski samazinās pieļaujamo kļūdu varbūtība
- Ātri, efektīvi un vienlaicīgi ir iespējams nomainīt nepieciešamo informāciju

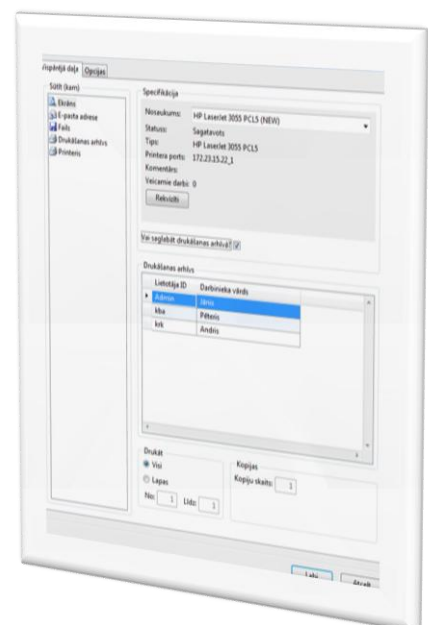


### Sistēmas lietošanas laika filtrs

Ar šo papildinājumu ir iespējams definēt sistēmas izmantošanas laika periodus tās lietotāju grupām un lietotājiem. Sistēmā tiek uzstādīts laika periods, kurā tiek norādīts konkrēta sistēmas lietotāja vai lietotāju grupas piekļuves laiks, kurā ir pieejam uzņēmuma sistēma. Šim laika periodam tuvojoties beigām, sistēma automātiski brīdina par šo faktu, un lietotājam tiek atvēlēts laiks veikto izmaiņu saglabāšanai. Izmantošanas laikam beidzoties, sistēma automātiski atslēdz lietotāju. Šāda veida papildinājums ļauj ietaupīt uzņēmumam naudas līdzekļus uz sistēmas licencēm. Piemēram, ja darbinieki strādā divās maiņās, tad attiecīgi var norādīt laika periodus, kuram darbiniekam cikos jāsāk darbs un cikos jābeidz darbs. Tādējādi zem vienas licences var tikt definēti vairāki lietotāji.

Ieguvumi :

- Vēl efektīvāka sistēmas priekšrocību izmantošana
- Naudas līdzekļu un licenču ekonomija
- Sistēmas noslodzes samazināšana

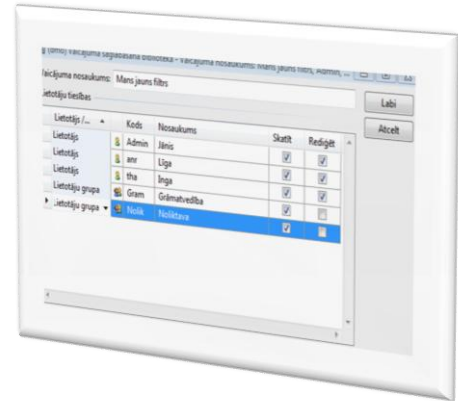


## Filtru bibliotēka

Filtru bibliotēka dot iespēju uzkrāt un izmantot izveidotos filtrus konkrētām sistēmas lietotāju grupām vai lietotājiem. Piemēram, pietiek tik izveidot vienu filtru attiecīgās nodaļas vadītājam un norādīt, kuri nodaļas darbinieki varēs to izmantot. Nav vairs nepieciešams katram atsevišķi tērēt laiku filtra izveidei, ja iepriekš to ir izdarījis, kāds cits sistēmas lietotājs.

Ieguvumi:

- Centralizēta pieeja izveidotajiem filtriem
- Efektīvāka filtru izmantošana
- Atvieglotāka sistēmas izmantošana darbiniekiem
- Ātrāka darba procesu vecināšana



## Drukāšanas vēstures arhīvs

Ikdienā tiek veidoti dažādi pārskati, kurus ir iespējams saglabāt ar šāda veida papildinājumu. Pārskati tiek uzkrāti vēstures arhīvā, tos var uzkrāt un sadalīt atbilstoši pēc dažādiem kritērijiem. Šis papildinājums atvieglo kopējo darbu, jo šos pārskatus var lietot visi pārējie sistēmas lietotāji, atliek vienam no sistēmas lietotājiem izveidot konkrētu pārskatu, un pārējie to var lietot.

Ieguvumi:

- Centralizēta pieeja pārskatiem
- Tiek samazināts laiks uz pārskatu veidošanu
- Neatkārtojas vieni un tie paši procesi
- Papildus sistēmai izveidojas datu bāze par drukātiem pārskatiem



## NotExitsJoin

Šis papildinājums dot iespējas izveidotajiem filtriem norādīt dažādus izņēmuma kritērijus. Piemēram, uzņēmumā ir liela informācijas plūsma, līdz ar to ir nepieciešams papildus kritēriji pēc kā meklēt informāciju. Līdz šim pastāvēja iespēja norādīt kritērijus, ar kuru palīdzību tiek veidots pieprasījums sistēmai, lai parāda dokumentus, kuros ir, piemēram, minēts, kāds konkrēts krājums, tad šobrīd ar šī papildinājuma palīdzību ir iespēja izveidot pieprasījumu, lai sistēma parāda tos dokumentus, kuros nav konkrētie krājumi.

Ieguvumi:

- Ātrāka iespēja atrast sev nepieciešamo informāciju
- Uzlabota filtru izveide
- Efektīvāka informācijas ieguve un apstrāde

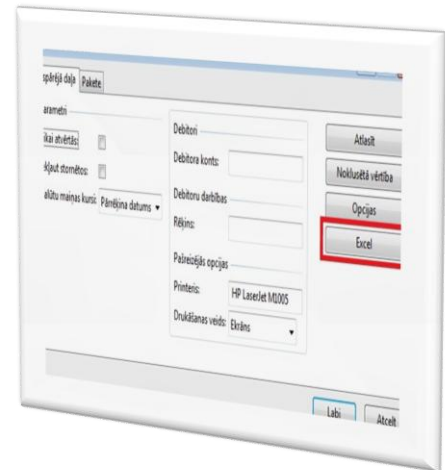


## Excel Printer

Šis papildinājums nodrošina vēl precīzāku atskaišu izveidi. Visu informāciju, ko iegūst atskaitēs ir iespējams ne tikai izdrukāt, bet arī papildus atspoguļot Microsoft Excel lietotāj programmā. Papildinājums dod iespēju apstrādāt informāciju atbilstoši faktam. Pārnēsot uz Microsoft Excel lietojumprogrammu, datus ir iespējams papildināt ar nepieciešamo vai arī izdzēs nevajadzīgo informāciju, tas dod iespēju ātri un efektīvi izveidot pārskatāmus pārskatus ikdienas nestandarta situācijām.

leguvumi:

- Informācijas labošana pārskatos
- Paplašinātas iespējas izveidot pārskatu pēc pieprasītā satura



## Kontu korespondence

Kontu korespondence parāda konta apgrozījumu pa korespondējošajiem kontiem noteiktā laika periodā. Tā sevī ietver vienā kontā vai kontu grupā iegrāmatotās summas konta debetā vai kredītā, grupējot datus pa korespondējošajiem kontiem. Konta korespondences atskaitē tiek aprēķināts datu atlasas filtrā norādītā konta debeta vai kredīta sākuma un beigu atlikums.

leguvumi:

- Pārskatāmāka informācija pa korespondējošiem kontiem
- Iespēja strādāt jau ar ierastiem grāmatvedības pārskatiem
- Atvieglo grāmatveža ikdienas darba procesus

***Pielikumi ir saderīgi ar Microsoft Dynamics Ax 3.0 versiju un jaunāku.***

***Microsoft Dynamics Nav ir pieejami sākot no Nav 3.1 un jaunākas versijas.***